



PRAXISTOOL CHECKLISTE RATGEBER „BESCHAFFEN SIE ZUKUNFT“



ALLGEMEIN

JA

NEIN

Das tun wir bereits/Folgende Maßnahmen wären sinnvoll

Besteht ein Umweltmanagement-system und ist dieses nach EMAS oder ISO14001 zertifiziert?

Existieren verbindliche, allgemeingültige Richtlinien für einen nachhaltigen Konsum im Büro?

Werden Mitarbeiter regelmäßig auf Themen der Nachhaltigkeit im Büro hingewiesen (z.B. durch Aushänge, Intranet, Mitarbeiterzeitschrift, etc.)?

Nehmen die Einkaufsverantwortlichen an Schulungen zu nachhaltigem Konsum teil?

Gibt es regelmäßige Schulungen der Reinigungskräfte zum Thema Umweltschutz?



ENERGIEN UND RESSOURCEN

JA

NEIN

Das tun wir bereits/Folgende Maßnahmen wären sinnvoll

Stammt der Strom von Ökostromanbietern?

Beziehen Sie Strom aus regenerativen Quellen (z.B. Photovoltaik auf Firmendach)?

Nutzen Sie Energiesparmöglichkeiten, z.B. abschaltbare Steckleisten, Energiesparmodi von Bürogeräten konsequent?

Schalten Sie die Bürogeräte und Lichtanlagen nachts und am Wochenende vollständig aus?
Sind Duplex bzw. doppelseitiger Druck als Standard eingestellt?



PRAXISTOOL CHECKLISTE RATGEBER „BESCHAFFEN SIE ZUKUNFT“



Fortsetzung ENERGIEN
UND RESSOURCEN

JA

NEIN

Das tun wir bereits/Folgende Maßnahmen wären sinnvoll

Trennen Sie Papier, Glas und Restmüll?

Verwenden Sie Briefumschläge/Pakete
mehrfach?

Nutzen Sie Fehldrucke oder
bereits einseitig bedrucktes Papier
als Schmierpapier?

Geben Sie ausgediente Geräte und
Möbel an Zweitnutzer (z.B. gemein-
nützige Einrichtungen) weiter?



MOBILITÄT

JA

NEIN

Das tun wir bereits/Folgende Maßnahmen wären sinnvoll

Gibt es Dienstfahräder?

Ist Ihr Unternehmen/Ihre Veran-
staltung gut mit den öffentlichen
Verkehrsmitteln erreichbar?

Gibt es Kooperationen mit der
Deutschen Bahn oder mit dem ÖNV
für Ihre Mitarbeiter/Gäste?

Ist Ihr Fuhrpark primär mit energie-
effizienten Fahrzeugen bestückt?



PRAXISTOOL CHECKLISTE RATGEBER „BESCHAFFEN SIE ZUKUNFT“



Fortsetzung MOBILITÄT	JA	NEIN	Das tun wir bereits/Folgende Maßnahmen wären sinnvoll
Sind diese Fahrzeuge alle ausgelastet (mehr als 10.000 km pro Jahr)?			
Nutzen Sie als Firmenkunde Carsharing?			
Nutzen Sie die Möglichkeit von Telefon-, Web- und Videokonferenzen?			
Vermeiden Sie Flüge?			
Kompensieren Sie unvermeidbare Flüge über CO ₂ -Projekte?			
Gibt es Maßnahmen zur Förderung der Mitarbeiter-Fitness (z.B. Fitness-Studio-Partnerschaften, Firmenläufe, etc.)?			



BÜROBEDARF UND AUSSTATTUNG

	JA	NEIN	Das tun wir bereits/Folgende Maßnahmen wären sinnvoll
Verfügen Ihre Druck- und Kopiergeräte über das Umweltzeichen „Blauer Engel“?			
Verfügen Ihre Bildschirme und Computer über Labels für niedrigen Energieverbrauch?			
Nutzen Sie primär Blei- und Buntstifte sowie Trockentextmarker anstelle von Tinten- und Faserschreibern?			



PRAXISTOOL CHECKLISTE RATGEBER „BESCHAFFEN SIE ZUKUNFT“



Fortsetzung BÜROBEDARF UND AUSSTATTUNG	JA	NEIN	Das tun wir bereits/Folgende Maßnahmen wären sinnvoll
Sind Ihre Tinten- und Faserschreiber nachfüllbar?			
Benutzen Sie 100% Recyclingpapier mit Blauem Engel oder FSC/PEFC Siegel?			
Bürobedarf (Kopier/Druckpapier, Notizblöcke, Mappen, etc.)			
Verwenden Sie Radierer auf Naturkautschukbasis oder Kunststoffradierer ohne PVC?			
Nutzen Sie lösungsmittelfreie Kleber auf Wasserbasis und in nachfüllbaren Gebinden?			
Sind Ihre Packbänder aus Papier oder PVC-freiem Kunststoff?			
Achten Sie bei der Beschaffung von Schreibtischen, Schränken und Regalen auf Umweltzeichen wie den Blauen Engel, FSC/PEFC?			
Sind Stühle, Sofas, Sessel mit schadstoffarmen Naturstoffen bezogen und sind die Bezüge auswechselbar?			
Achten Sie bei Ihren Büro-Möbeln auf ergonomische Kriterien?			
Verwenden Sie ph-neutrale Produkte ohne bedenkliche Duft-, Farb- und Hilfsstoffe auf Basis nachwachsender, pflanzlicher Rohstoffe?			



PRAXISTOOL CHECKLISTE RATGEBER „BESCHAFFEN SIE ZUKUNFT“



Fortsetzung

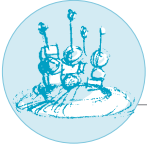
BÜROBEDARF UND AUSSTATTUNG

JA

NEIN

Das tun wir bereits/Folgende Maßnahmen wären sinnvoll

Sind die Reinigungsgebilde nachfüllbar?



CATERING

JA

NEIN

Das tun wir bereits/Folgende Maßnahmen wären sinnvoll

Nutzen Sie in der Kaffeeküche, bei Veranstaltungen und in der Kantine konsequent Mehrweg-Geschirr?

Wenn Einweg unvermeidbar: Nutzen Sie recyclebares Einweggeschirr?

Verwenden Sie in der Kaffeeküche, bei Veranstaltungen und in der Kantine primär Lebensmittel mit zertifizierter Herkunft (Bio, MSC, Naturland und Co.)?

Verwenden Sie in der Kaffeeküche, bei Veranstaltungen und in der Kantine Tee, Kaffee, Kakao, Schokolade, Säfte, Wein mit Fairtrade-Siegel?

Regional und saisonal: Folgen Sie dieser Prämisse konsequent bei der Erstellung des Speiseplans in der Kantine oder bei Veranstaltungen?

Veggie-Day: Mind. einmal pro Woche vegetarisch genießen - in Ihrer Kantine schon Realität?

Gibt es Maßnahmen zur Ernährungsberatung für die Mitarbeiter?

Falls Sie Ihr Veranstaltungsmanagement und Kantinenservice ausgelagert haben: Achten Sie bei der Auftragsvergabe auf o.g. Kriterien?



PRAXISTOOL CHECKLISTE RATGEBER „BESCHAFFEN SIE ZUKUNFT“



Fortsetzung CATERING	JA	NEIN	Das tun wir bereits/Folgende Maßnahmen wären sinnvoll
Verweisen Sie bei Veranstaltungen auf ökologische Anfahrtswege?			
Bevorzugen Sie für Ihre Veranstaltungsgäste Hotels/Tagungsorte, die für ihre Nachhaltigkeit (z.B. EMAS-Zertifikat, www.emas.de) zertifiziert sind?			

Direkt-Downloads

Dieser Ratgeber
als PDF (ca. 3 MB)



Weitere Publikationen
auf www.phineo.org



PHINEO-Ratgeber und -Themenreports erhalten Sie kostenlos als Download auf unserer Website.

**SIE KÖNNEN EINEN UNTERSCHIED MACHEN.
VIELEN DANK DAFÜR.**

BESTELLFORMULAR PHINEO-THEMENREPORTS UND -RATGEBER

Bitte schicken Sie mir folgende Themenreports per Post zu:



1
Themenreport
Musikförderung



2
Themenreport
Engagement-
förderung



3
Themenreport
Gesundheits-
förderung



4
Themenreport
Umweltbildung



5
Themenreport
Integration



6
Themenreport
Engagement 55+



7
Themenreport
Berufs-
vorbereitung



8
Themenreport
Demenz



9
Themenreport
Kinder in Armut



10
Themenreport
Depression



Ratgeber
Katastrophen-
hilfe



Ratgeber
Mikrofinanzen



Ratgeber
Entwicklungs-
zusammenarbeit



Ratgeber
Stiftungs-
verwalter

VERGRIFFEN, NUR NOCH ALS DOWNLOAD

VERGRIFFEN, NUR NOCH ALS DOWNLOAD

VERGRIFFEN, NUR NOCH ALS DOWNLOAD

VERGRIFFEN, NUR NOCH ALS DOWNLOAD

Name Vorname

Funktion Organisation

Adresse

E-Mail Telefon


Unterschrift

Gedruckte Exemplare werden gegen eine Schutzgebühr in Höhe von 19,90 Euro zzgl. Versandkosten (bei Einzelexemplaren 2,60 Euro) gegen Rechnung verschickt.
Bitte geben Sie Ihre Rechnungsadresse an, falls diese von der oben angegebenen Adresse abweicht:

Rechnungsadresse



Die PHINEO-Themenreports und -Ratgeber sind darüber hinaus für Sie kostenlos als PDF auf www.phineo.org/publikationen zum Download erhältlich.

PHINEO ist jetzt auch bei:

